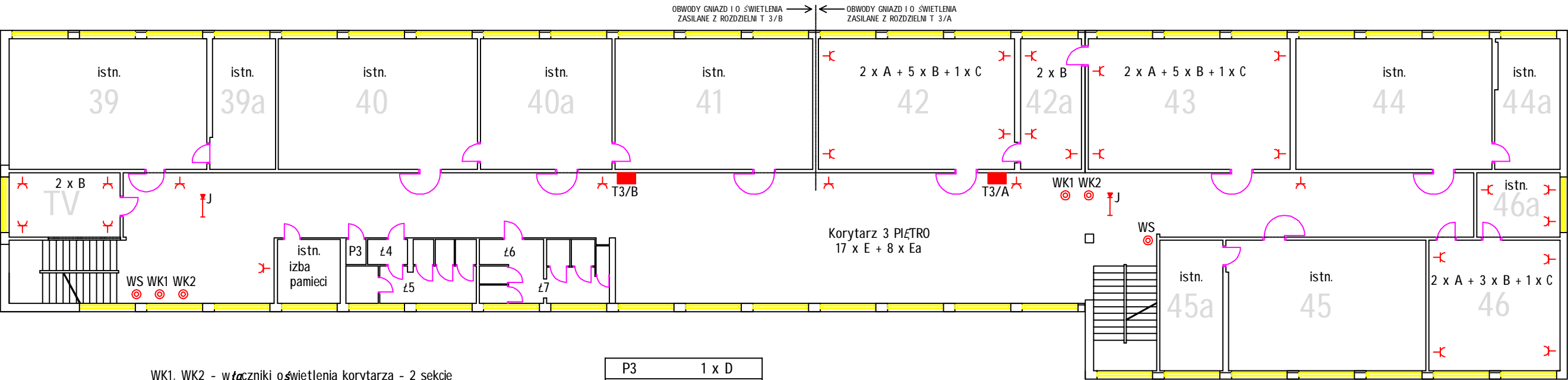


3 piętro



WK1, WK2 - włączniki oświetlenia korytarza - 2 sekcje  
WS - włącznik schodowy - istniejący

P3	1 x D
Ł4	2 x D
Ł5	6 x E
Ł6	2 x F
Ł7	6 x E

UWAGA! SZCZEGÓŁOWE ROZMIESZCZENIE OPRAW OŚWIETLENIOWYCH WEDŁUG ZAŁĄCZONEGO PROJEKTU OPRACOWANEGO W PROGRAMIE DIALUX: "Częściowy remont instalacji oświetleniowej budynku ZSP Nr 2 w Gryfinie - 3 piętro."

A	PHILIPS EFiX TCS260 1xTL5-54W/840 HF A
B	PHILIPS EFiX TCS260 2xTL5-28W/840 HF C6
C	PHILIPS EFiX TCS260 2xTL5-28W/840 HF C6 z inwerterem 3 h
D	AGA LIGHT TROLL AMETYST 1x38W
E	AGA LIGHT TROLL AMETYST 1x28W
F	AGA LIGHT TROLL AMETYST 2x24W
G	PHILIPS OKN 236/P EI P
H	PHILIPS OKN 236/P EI P z inwerterem 3h
J	AWEX Helios DS HDE3SE11AT

CZĘŚCIOWY REMONT INSTALACJI ELEKTRYCZNEJ BUDYNKU ZSP NR2 W GRYFINIE				
PROJEKT:	INSTALACJA ELEKTRYCZNA GNIAZD WTYKOWYCH I OŚWIETLENIA	NAZWA RYSUNKU:	RZUT 3 PIĘTRA	
PROJEKTANT:	RYSZARD SZNIGIR PROJEKTOWANIE I NADZÓR ROBÓT ELEKTRYCZNYCH 74-101 GRYFINO, UL. KOŁŁATAJA 11	UPRAWNIENIA NR: 204/Sz/92	DATA: 06.2011	RYS. NR 1
INWESTOR:	ZESPÓŁ SZKÓŁ PONADGIMNAZJALNYCH NR 2 74-100 GRYFINO, UL. ŁUŻYCKA 91	SKALA: 1:200	WSZELKIE PRAWA ZASTRZEŻONE Kopiowanie, publikacje, oraz wszelkie inne formy wykorzystania projektu bez zgody autora będą naruszeniem przepisów wynikających z Ustawy o Ochronie Praw Autorskich	