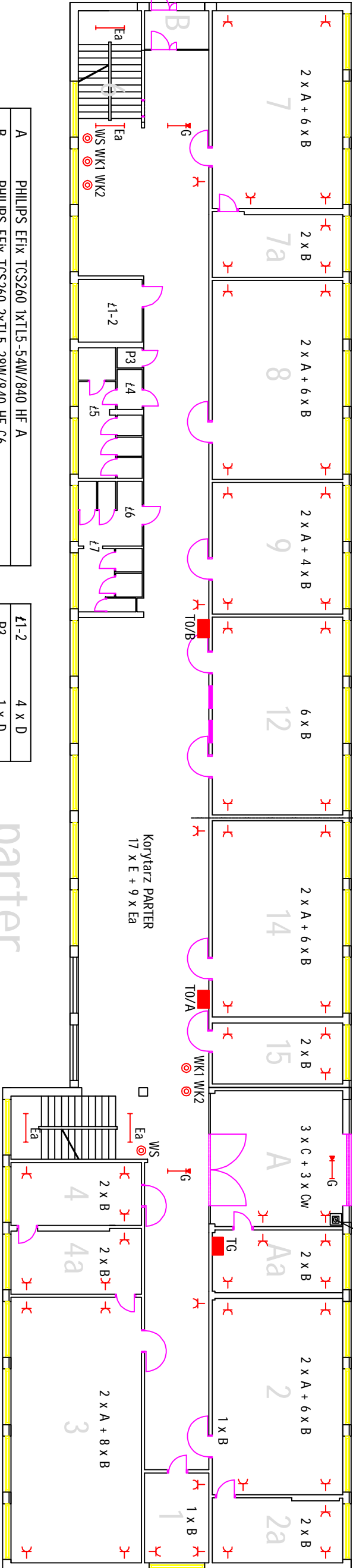


Ł1	2 x E
Ł2	4 x D
P3	1 x D
Ł4	1 x E
Ł5	6 x D
Ł6	1 x E
Ł7	6 x D

OBWODY Gniazd i oświetlenia
Zasilanie z rozdzielni T0/B

OBWODY Gniazd i oświetlenia
Zasilanie z rozdzielni T0/A

Rozdz. proż. pł. 95PPWC11P1+przycasterow. PCE 95PPWC11



Ł1-2	4 x D
P3	1 x D
Ł4	1 x E
Ł5	6 x D
Ł6	1 x E
Ł7	6 x D

A	PHILIPS EFIX TCS260 1xTL5-54W/840 HF A
B	PHILIPS EFIX TCS260 2xTL5-28W/840 HF C6
C	PHILIPS EFIX TCS260 1xTL5-28W/840 HF C6
Ca	PHILIPS EFIX TCS260 1xTL5-28W/840 HF C6 z inwerterem 3 h
D	PHILIPS Pacific FCW196 2xPL-118W/830
E	PHILIPS OKN 236/P EI P
Ea	PHILIPS OKN 236/P EI P z inwerterem 3h
Fa	PHILIPS OKN 258/P EI P z inwerterem 3h
G	AWEX Helios DS HDE3SET1AT

UWAGA! SZCZEGÓŁOWE ROZMIESZCZENIE OPRAW OŚWIETLENIOWYCH
WEDŁUG ZAŁĄCZONEGO PROJEKTU OPRACOWANEGO PROGRAMEM DIALUX.

CZĘŚCIOWY REMONT INSTALACJI ELEKTRYCZNEJ BUDYNKU ZSP NR2 W GRZYFINIE				
PROJEKT:	INSTALACJA ELEKTRYCZNA GNIAZD WTYKOWYCH INSTALACJA OŚWIELENIOWA	NAZWA RYSUNKU:	RZUT PARTERU I 1 PIĘTRA	
PROJEKTANT:	RYSZARD SZNIGR PROJEKTOWANIE I NADZÓR ROBOT ELEKTRYCZNYCH 74-101 GRZYFINO, UL. KOŁŁATAJA 11	UPRAWNIENIA NR: 204/SZ/92	DATA: 06.2009	RYS. NR 1
INWESTOR:	ZESPÓŁ SZKÓŁ PONADGIMNAZJALNYCH NR 2 74-100 GRZYFINO, UL. ŁUŻYCKA 91	SKALA: 1:200	WSZELKIE PRAWA ZASTRZEŻONE Kopowanie, publikacje, oraz wszelkie inne formy wykorzystania projektu bez zgody autora b. ed. naruszeniem przepisów wyd. acych z Ustawy o Ochronie Praw Autorów	