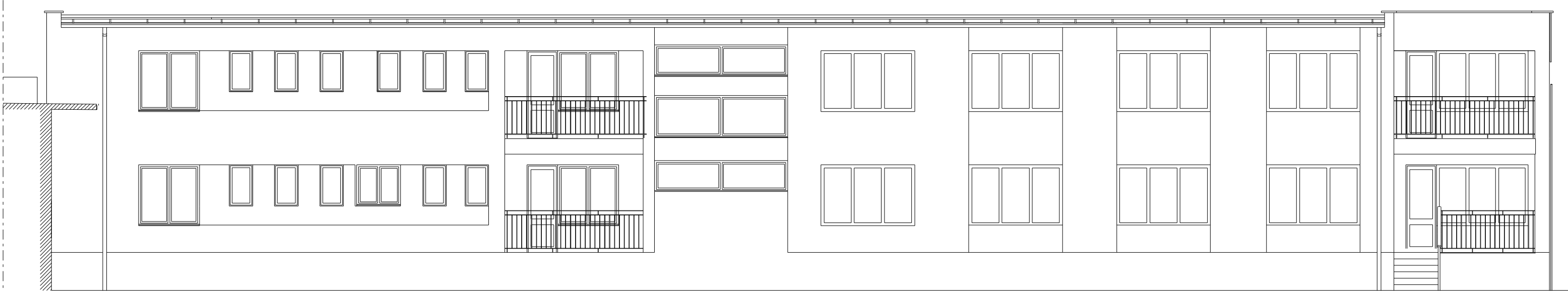


ELEWACJA ZACHODNIA - PROJEKT



ELEWACJA ZACHODNIA - INWENTARYZACJA

INWESTOR:	POWIAT GRZYFNO	PROJEKTANT:		PROJEKTOWAŁ:	dr inż. arch. Grzegorz Wołkusz upr. nr: 4/52/99	TYTUŁ RYSUNKU:	ELEWACJE		
		NAZWA INWESTYCJI: PRZEBUDOWA CZĘŚCI BUDYNKU NA POZIOMIE PARTERU W CELU WYKONANIA DODATKOWEGO WEJŚCIA DO OBIEKTU ADRES INWESTYCJI:	BIURO PROJEKTÓW I NADZORU BUDOWLANEGO mgr inż. Mirosław Strugarek 74-100 GRZYFNO ul. 11 Listopada 64	PROJEKTOWAŁ:	mgr inż. Mirosław Strugarek upr. nr: 52/52/92		SKALA RYSUNKU:	1:50	NR RYSUNKU:
				PROJEKTOWAŁ:	mgr inż. arch. Radosław Jach		DATA OPRACOWANIA: GRUDZIEŃ 2009	11/A	WSZELKIE PRAWA ZASTRZEŻONE Kopowanie, publikacje oraz wszelkie inne formy wykorzystania projektu bez zgody autora będą niezgodne z przepisami prawa dotyczącymi Ochronie Praw Autorskich