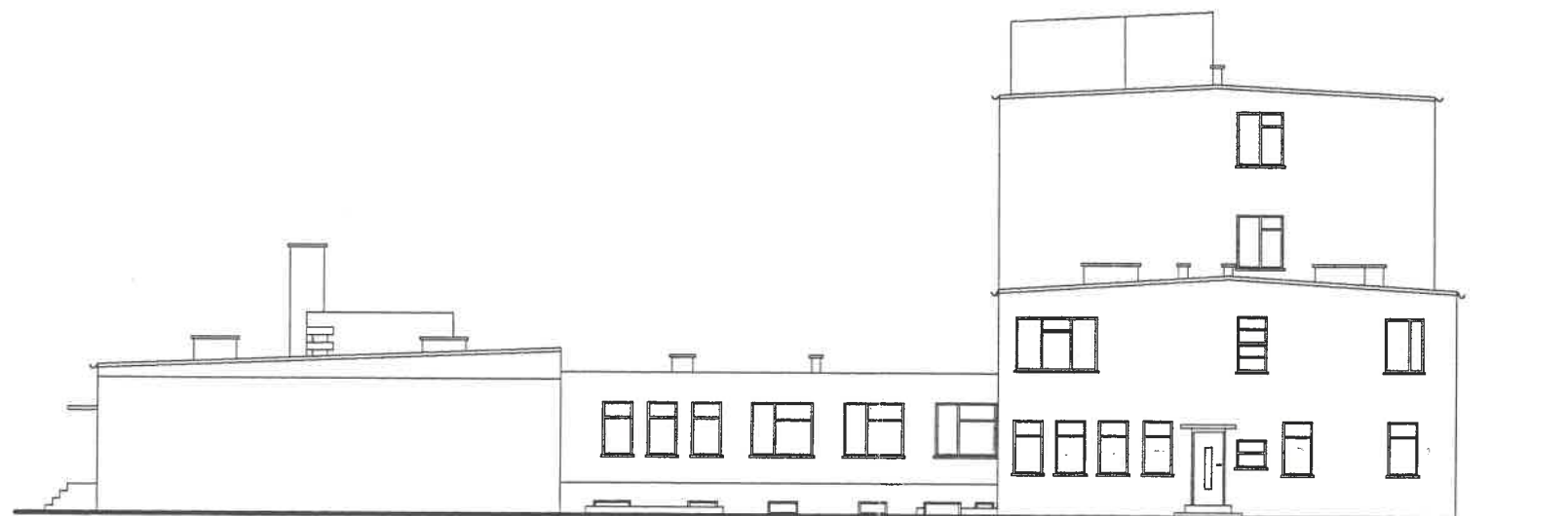


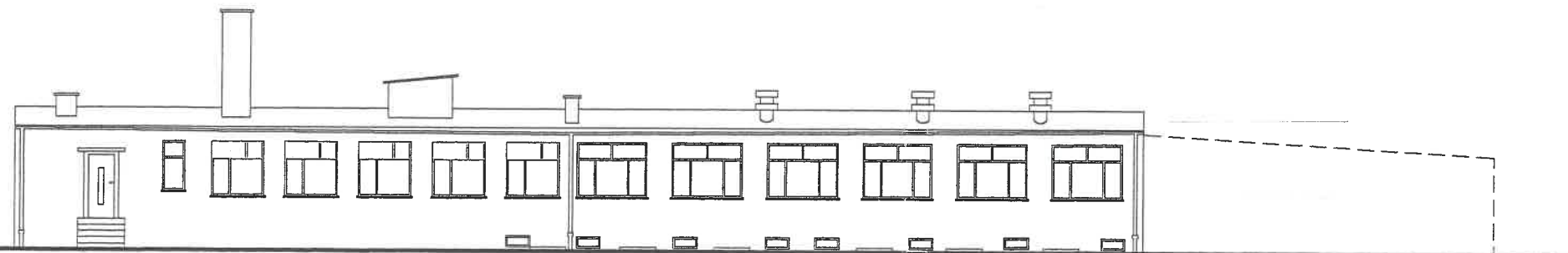
STAROSTWO POWIATOWE
w GRYFINIE
Wydział Architektury i Budownictwa
ul. 11 Listopada 16 "D", 74-101 Gryfino
tel. 416-40-33, 404-53-53, fax 416-30-02




ELEWACJA POŁUDNIOWA



ELEWACJA PÓŁNOCNA



ELEWACJA WSCHODNIA

TEMAT:	INTERNAT I L.O. W CHOJNIE		
ADRES:	Chojna ul. Dworcowa 3		
INWESTOR:	Starostwo Powiatowe w Gryfinie		
RYСУNEK:	ELEWACJE - INWENTARYZACJA		
<small>Autor opracowania</small> mgr inż. Jacek Rossa	<small>Podpis</small> 	<small>SKALA</small> 1:200	<small>NUMER RYSUNKU</small> 1