

**UCHWAŁA NR/2022
RADY POWIATU W GRYFINIE**

z dnia 2022 r.

**w sprawie wyrażenia zgody na sprzedaż nieruchomości stanowiącej własność Powiatu
Gryfińskiego, położonej w obrębie Radziszewo 1, gmina Gryfino**

Na podstawie § 2 Uchwały Rady Powiatu w Gryfinie Nr XV/173/2008 z dnia 31 stycznia 2008 r. w sprawie określenia zasad nabywania, zbywania i obciążania oraz wydzierżawiania lub wynajmowania i użyczania nieruchomości lub ich części stanowiących własność Powiatu Gryfińskiego (Dz. Urz. Woj. Zachodniopomorskiego Nr 31, poz. 586) Rada Powiatu w Gryfinie uchwala, co następuje:

§ 1. 1. Wyraża się zgodę na sprzedaż nieruchomości stanowiącej własność Powiatu Gryfińskiego, oznaczonej numerem działki 84/1 o pow. 41 m², położonej w obrębie ewidencyjnym Radziszewo 1, gmina Gryfino, w celu poprawienia warunków zagospodarowania przyległej nieruchomości.

2. Załącznikiem do niniejszej uchwały jest mapa ewidencyjna określające granice działki przeznaczonej do sprzedaży.

§ 2. Wykonanie uchwały powierza się Zarządowi Powiatu w Gryfinie.

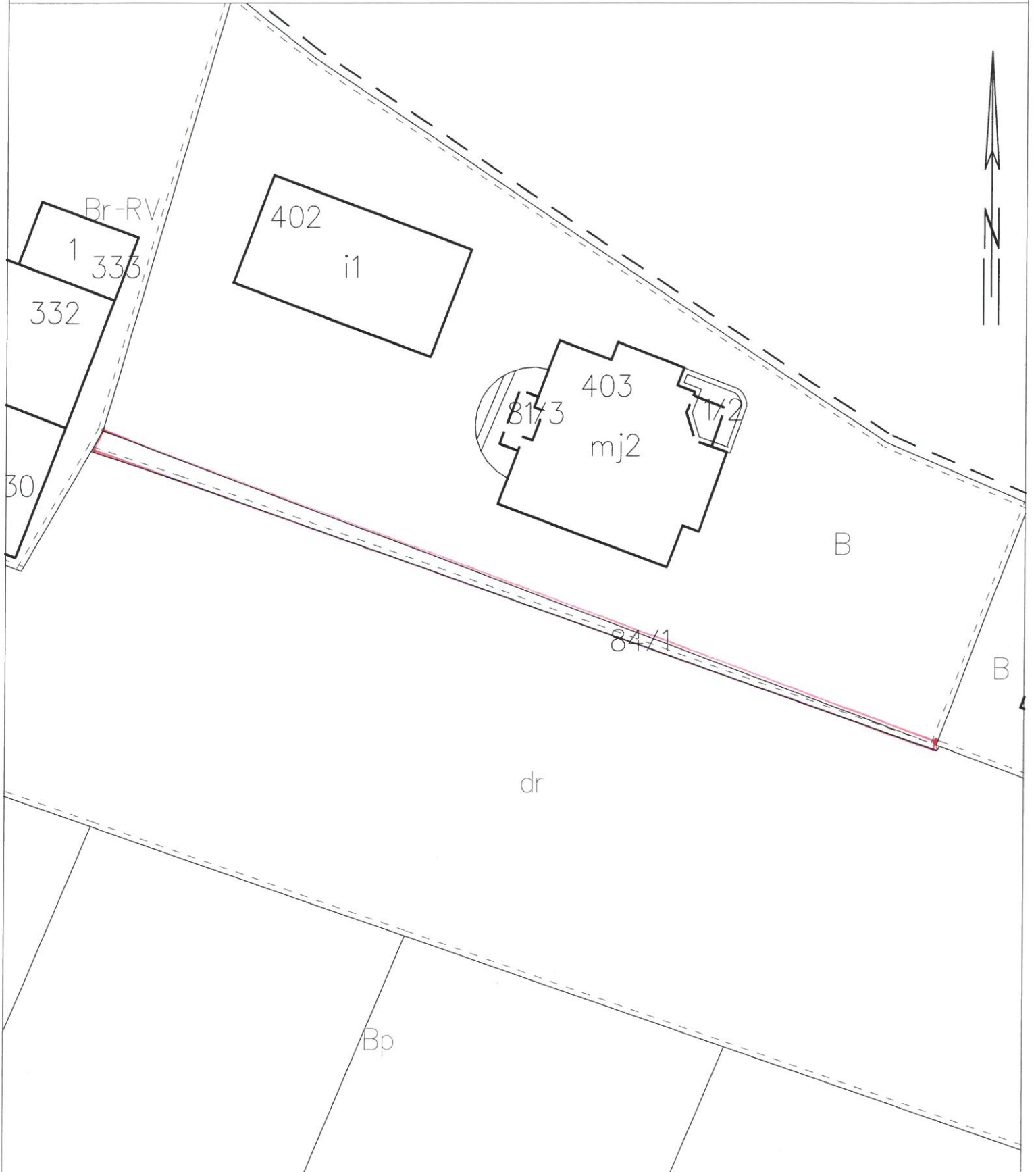
§ 3. Uchwała wchodzi w życie z dniem podjęcia.

Przewodniczący Rady

Roman Michalski

WYRYS Z MAPY EWIDENCYJNEJ SKALA 1:300

Układ odniesienia: PL-ETRF89, układ wsp. płaskich: PL-2000 strefa 5 (15°), układ wys.: PL-KRON86-NH



Uzasadnienie

Powiat Gryfiński jest właścicielem nieruchomości oznaczonej numerem działki 84/1 o pow. 41 m², położonej w obrębie ewidencyjnym Radziszewo, gmina Gryfino. Przedmiotowa nieruchomość przylega bezpośrednio do nieruchomości oznaczonej numerem działki 81/3, stanowiącej własność osoby fizycznej.

Właściciel działki nr 81/3, wystąpił z wnioskiem o sprzedaż działki nr 84/1, w celu poprawy warunków zagospodarowania nieruchomości przyległej, gdyż okazało się, że na gruncie powiatowym jest ogrodzenie, które powstało w 2016 r. w trakcie budowy budynku mieszkalnego. Wydział Zarządzania Drogami pozytywnie zaopiniował możliwość sprzedaży nieruchomości, gdyż nie wpłynie to na korzystanie obecnie i w przyszłości z drogi powiatowej Nr 1548Z zarządzanej przez Powiat Gryfiński.

Uregulowanie zagospodarowania i korzystania z działki jest celowe gdyż nie może ona stanowić samodzielnej nieruchomości w myśl przepisów ustawy o gospodarce nieruchomościami z uwagi na usytuowanie, kształt i powierzchnię. Wobec powyższego, uznać należy, że w przedmiotowej sprawie spełnione zostały przesłanki wynikające z art. 37 ust. 2 pkt 6 ww. ustawy, stąd wniosek do Rady Powiatu o podjęcie przedmiotowej uchwały.

Naczelnik Wydziału Gospodarki Nieruchomościami i Nadzoru Właścicielskiego
mgr Lucyna Zawierucha